

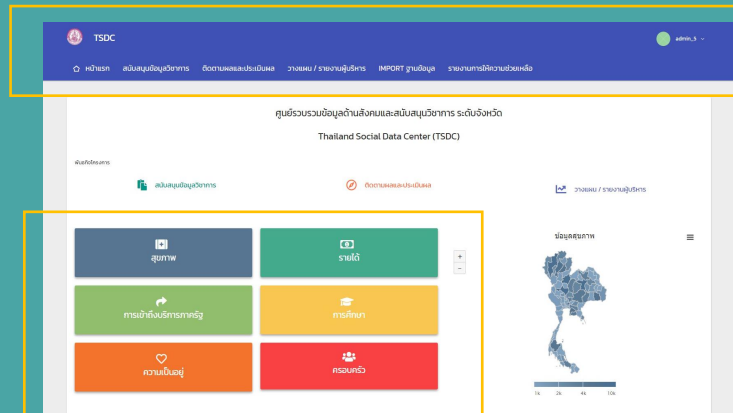


ศูนย์ข้อมูลกลางด้านสังคมระดับจังหวัด Thailand Social Data Center (TSDC)

ระบบศูนย์ข้อมูลกลางทางสังคมระดับจังหวัด

ประกอบด้วยเมนูหลัก คือ

1. สนับสนุนข้อมูลวิชาการ
2. ติดตามและประเมินผล
3. วางแผน/รายงานผู้บริหาร
4. IMPORT ฐานข้อมูล
5. รายงานให้การช่วยเหลือ



แบ่งประเด็นการช่วยเหลือออกเป็น 6 ด้าน ประกอบด้วย



โดยนำฐานข้อมูลจาก TPMAP : สำนักงานคณะกรรมการพัฒนาเศรษฐกิจและสังคมแห่งชาติ
Social Map : ทรวงการพัฒนาสังคมและความมั่นคงของมนุษย์

ระบบศูนย์ข้อมูลด้านสังคมและสนับสนุนวิชาการระดับจังหวัด

http://prepcmu.net/NSDC/index.php

TSDC admin_5

หน้าแรก สนับสนุนข้อมูลวิชาการ ติดตามผลและประเมินผล วางแผน / รายงานผู้บริหาร IMPORT ฐานข้อมูล รายงานการให้ความช่วยเหลือ

ศูนย์รวบรวมข้อมูลด้านสังคมและสนับสนุนวิชาการ ระดับจังหวัด
Thailand Social Data Center (TSDC)

พิธีทงโงงมร

สนับสนุนข้อมูลวิชาการ ติดตามผลและประเมินผล วางแผน / รายงานผู้บริหาร

สุขภาพ รายได้ การเข้าถึงบริการภาครัฐ การศึกษา ความเป็นอยู่ ครอบครัว

ข้อมูลสุขภาพ

1k 2k 4k 10k

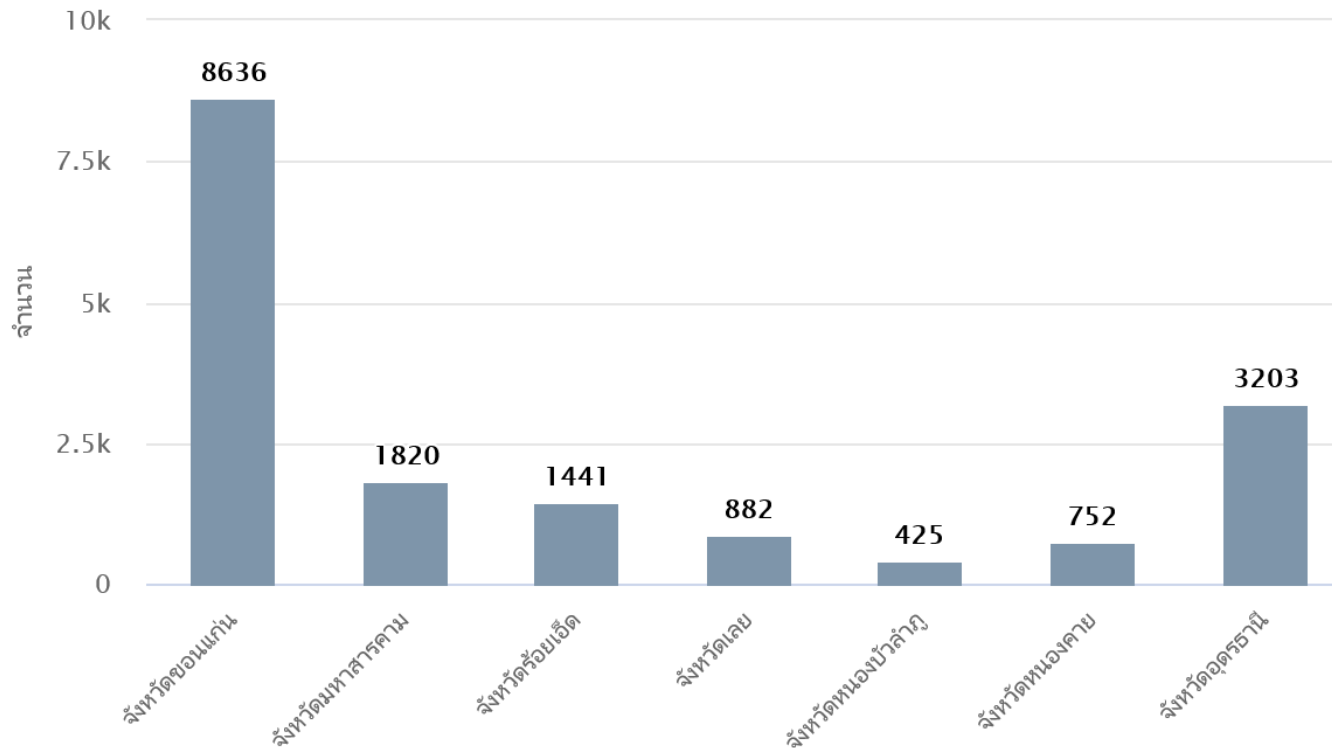
ศูนย์ข้อมูลกลางด้านสังคมระดับจังหวัด Thailand Social Data Center (TSDC)

ในเขตพื้นที่รับผิดชอบของสำนักงานส่งเสริมและสนับสนุนวิชาการ 5 จังหวัดขอนแก่น ได้แก่ จังหวัดขอนแก่น มหาสารคาม ร้อยเอ็ด หนองบัวลำภู เลย อุดรธานี และหนองคาย



ด้าน สุขภาพ

คลิกที่กราฟเพื่อดูข้อมูลเพิ่มเติม

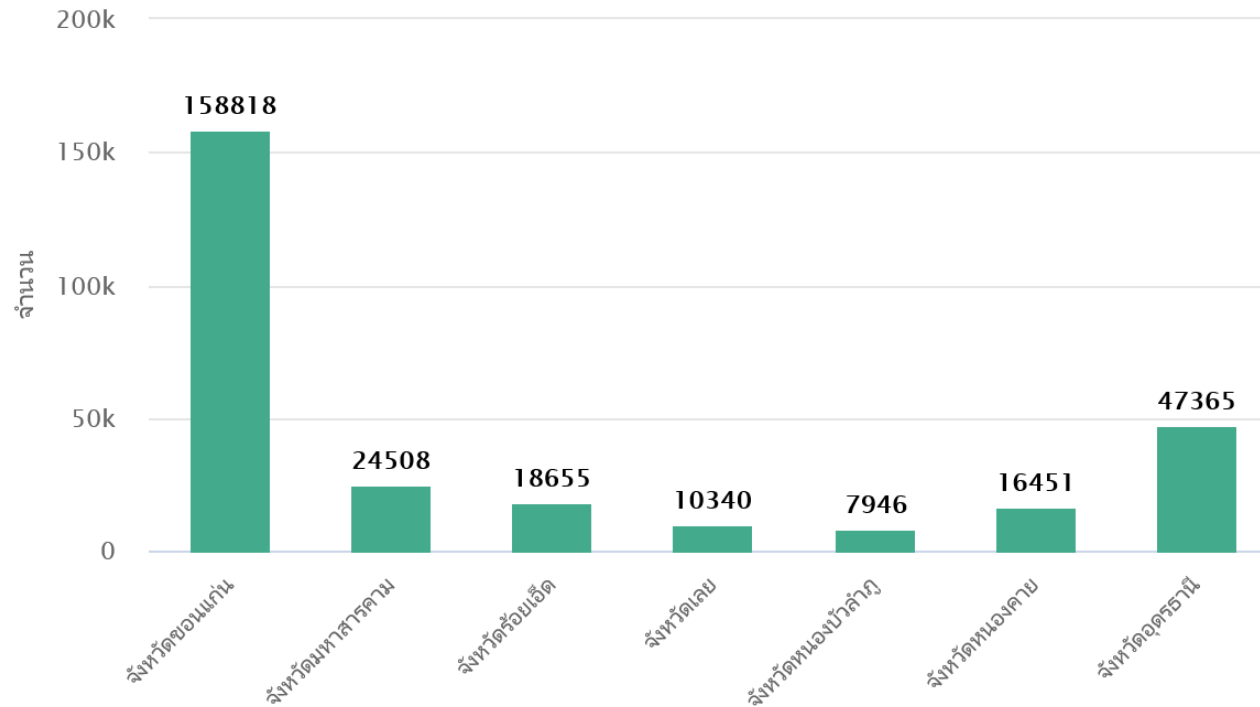


ประเด็นปัญหาด้านสุขภาพ ได้แก่

1. ไม่สามารถช่วยเหลือตัวเองได้
2. ป่วยเป็นโรคร้ายแรง
3. เจ็บป่วยเรื้อรัง
4. จิตเวช
5. ติดเชื้อเอชไอวี/ได้รับผลกระทบจากเชื้อเอชไอวี

ด้าน รายได้

คลิกที่กราฟเพื่อดูข้อมูลเพิ่มเติม

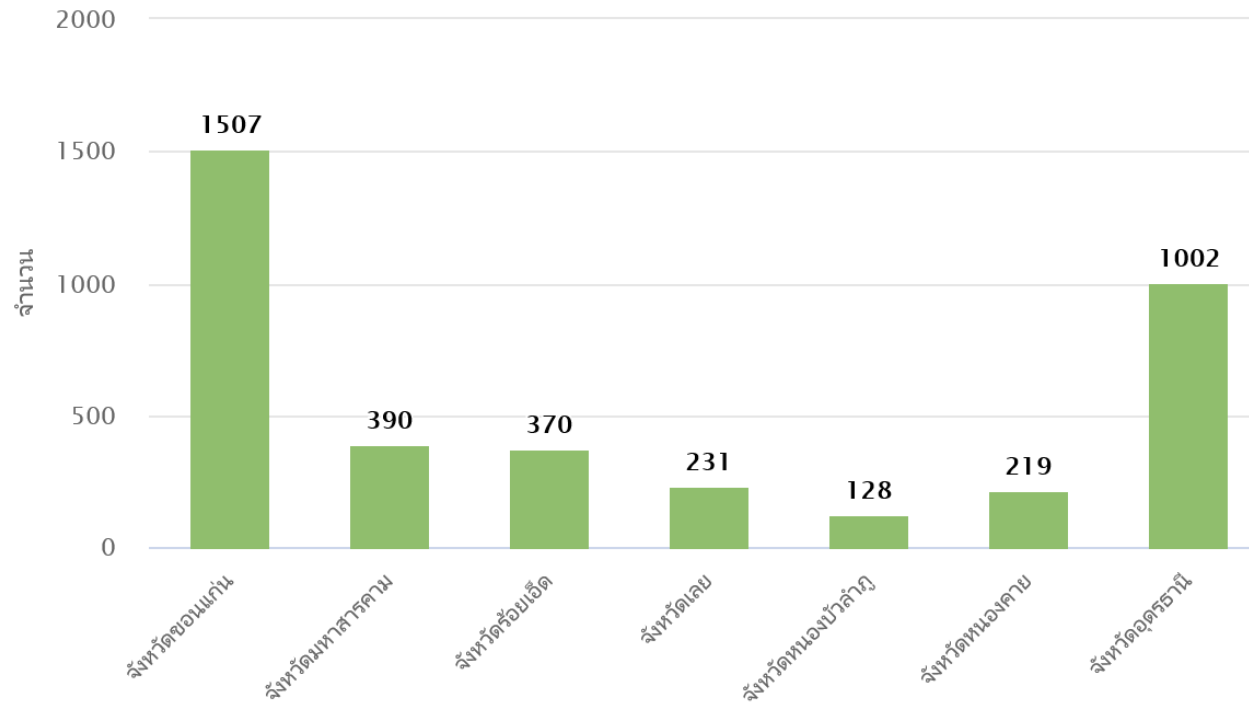


ประเด็นปัญหาด้านรายได้ ได้แก่

1. ในครอบครัวยากจน บิดามารดาหย่าร้าง ทั้งร้าง ถูกคุมขัง/ แยกกันอยู่ได้รับความลำบาก
2. ยากจน
3. มีหนี้สิน
4. ว่างงาน
5. มีรายได้ไม่เพียงพอ
6. ไม่มีอาชีพ
7. ขาดทักษะในการประกอบอาชีพ

ด้าน การเข้าถึงบริการภาครัฐ

คลิกที่กราฟเพื่อดูข้อมูลเพิ่มเติม

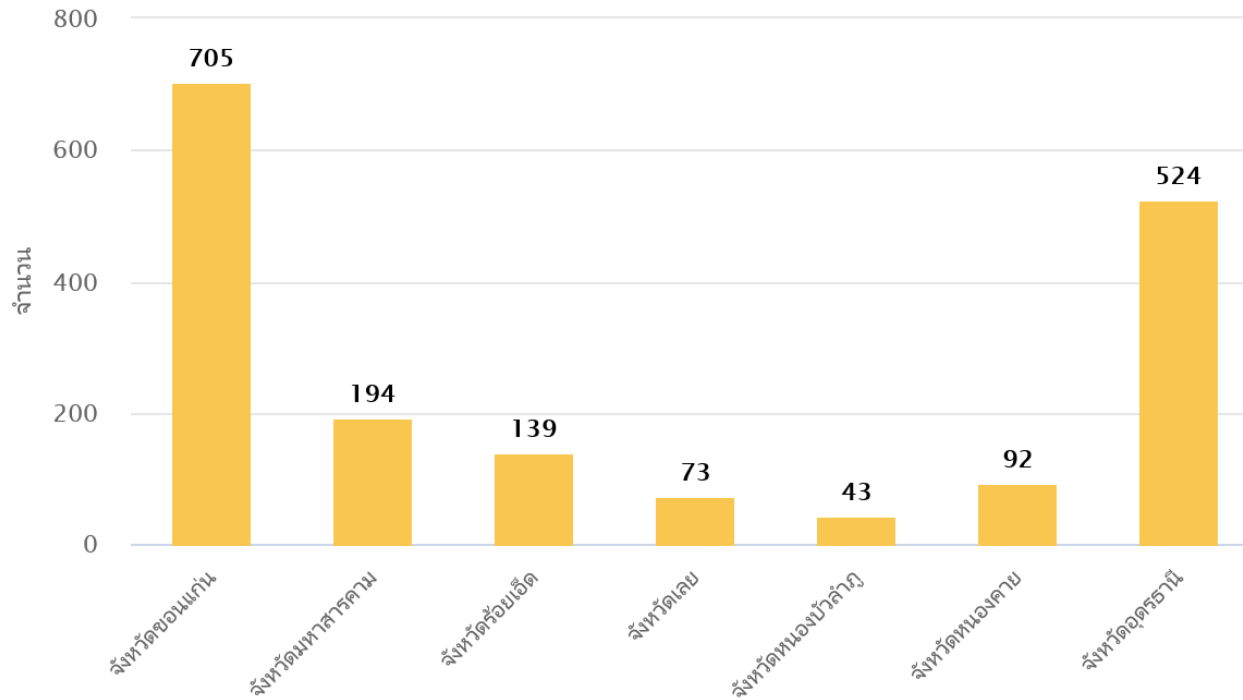


ประเด็นปัญหาการเข้าถึงบริการรัฐ
ได้แก่

1. ไม่สามารถเข้าถึงบริการของรัฐ
2. ยังไม่ยื่นคำขอมิบัตรประจำตัวคนพิการ
3. ไม่ได้รับเบี้ยยังชีพผู้สูงอายุ
4. ขาดแคลนกายอุปกรณ์
5. ไม่มีสถานะทางทะเบียนราษฎร

ด้าน การศึกษา

คลิกที่กราฟเพื่อดูข้อมูลเพิ่มเติม

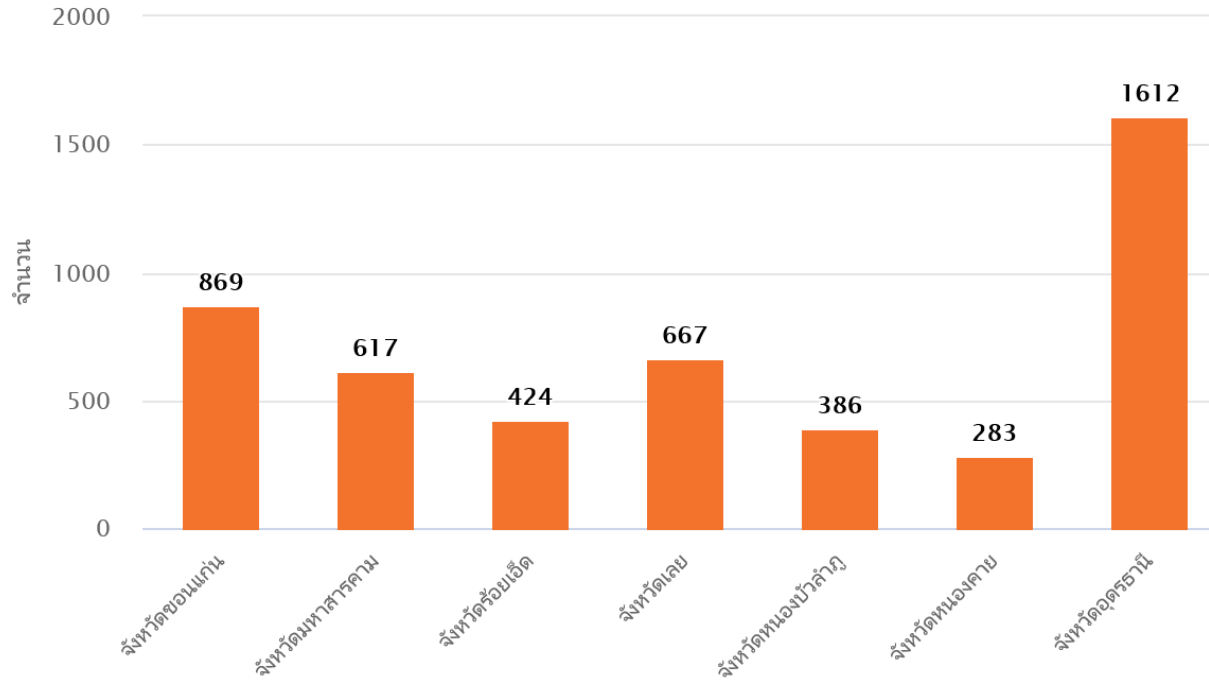


ประเด็นปัญหาทางการศึกษา
ได้แก่

1. ไม่ได้เรียนหนังสือ
2. ขาดโอกาสทางการศึกษา

ด้าน ความเป็นอยู่

คลิกที่กราฟเพื่อดูข้อมูลเพิ่มเติม

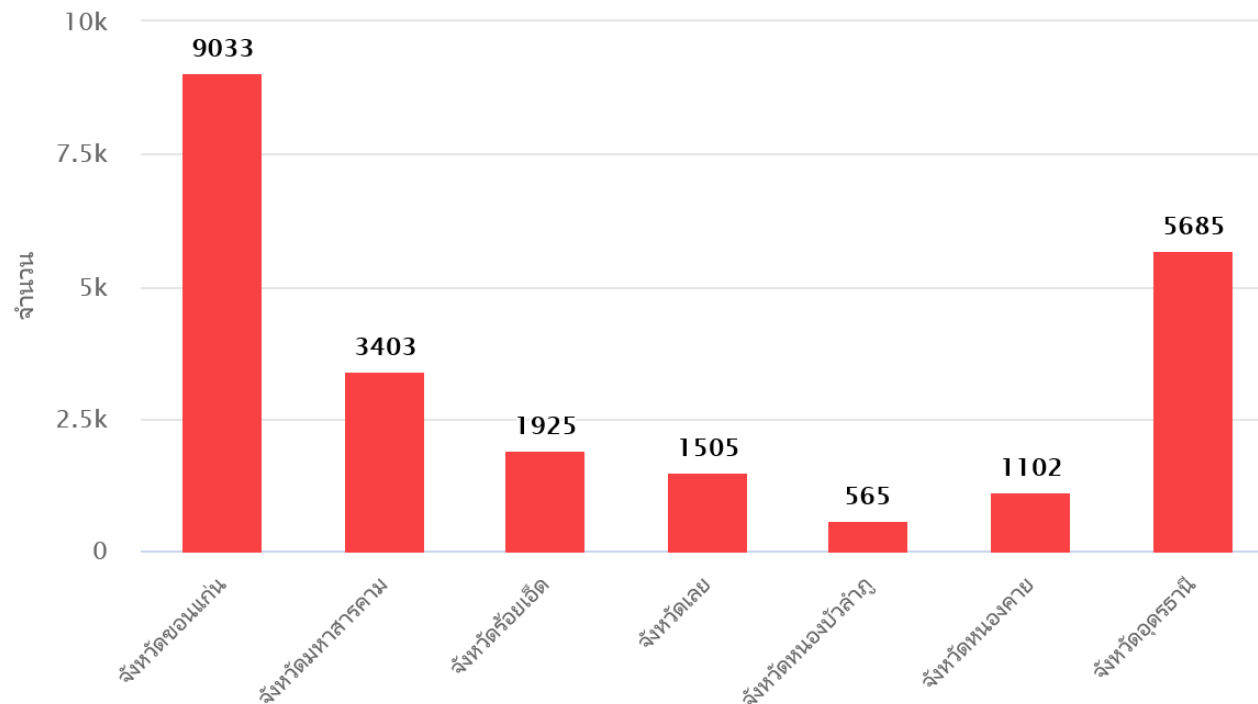


ประเด็นปัญหาด้านความเป็นอยู่
ได้แก่

1. เร่ร้อน
2. ที่อยู่อาศัยไม่มั่นคง

ด้าน ครอบครัว

คลิกที่กราฟเพื่อดูข้อมูลเพิ่มเติม



ประเด็นปัญหาด้านครอบครัว ได้แก่

1. เสี่ยงต่อการกระทำผิด
2. พฤติกรรมไม่เหมาะสม
3. ถูกกระทำความรุนแรงในครอบครัว / การรุนแรงทางร่างกาย
4. เป็นผู้กระทำความรุนแรงต่อผู้อื่น
5. ตั้งครรภ์ในวัยรุ่น
6. ถูกบังคับใช้แรงงาน
7. ถูกแสวงหาประโยชน์ทางเพศ
8. กำพร้า
9. ต้องรับภาระหน้าที่ในครอบครัวเกินวัย
10. ต้องดูแลบุคคลในครอบครัว
11. ได้รับการเลี้ยงดูไม่เหมาะสม
12. ม่ายที่ต้องเลี้ยงบุตรเพียงลำพัง
13. ถูกกอดทิ้ง อยู่ตามลำพัง มีปัญหาในการดำรงชีวิต



ศูนย์รวบรวมข้อมูลด้านสังคมและสนับสนุนวิชาการระดับจังหวัด
Thailand Social Data Center (TSDC)

<http://prepcmu.net/NSDC/index.php>

สำนักงานส่งเสริมและสนับสนุนวิชาการ 1-11
กระทรวงการพัฒนาสังคมและความมั่นคงของมนุษย์