



ค่านิยมองค์กร สป.พม.

"อุทิศตน อาสางาน เอื้ออาทร อำนวยประโยชน์สุข"



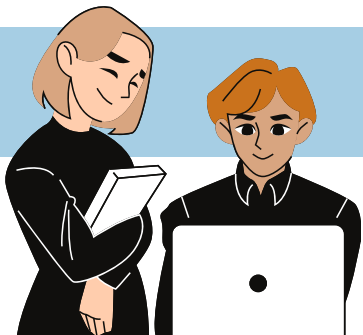
อุทิศตน

เสียสละประโยชน์ส่วนตนในการทำงานนอกเวลาราชการ การมีจิตอาสา
ทุ่มเทเวลาให้กับองค์กร ให้ความร่วมมือช่วยเหลือ / สนับสนุนงานผู้อื่น
ที่ไม่ใช้งานในหน้าที่ตน



อาสางาน

มีจิตสาธารณะ ไม่นิ่งดูดาย เสียสละ ไม่เกี่ยงงาน ไม่เลือกปฏิบัติ
ช่วยเหลือผู้อื่นโดยไม่หวังผลตอบแทน



เอื้ออาทร

มีความเห็นอกเห็นใจ ใส่ใจเพื่อนร่วมงาน แบ่งปันเกื้อกูล
เอื้อเพื่อเพื่อแผ่ ไม่เห็นแก่ตัว



อำนวยความสะดวก

มีส่วนร่วมเพื่อให้บรรลุเป้าหมายองค์กร ตอบสนองความต้องการ
ของประชาชนได้ มีจิตมุ่งบริการ อำนวยความสะดวกแก่ผู้รับบริการ
ไม่เลือกปฏิบัติ เสริมสร้างธรรมาภิบาล